



На вершине мира: остров Врангеля



Пересечь Полярный круг, посетить необитаемые острова, увидеть постройки из костей кита, побывать в точке с минимальным расстоянием от России до США

Дата круиза:
24 июл - 07 авг 2022

Старт:
Анадырь (Россия)

Финиш:
Анадырь (Россия)

Длительность:
15 дней

Язык группы:
Английский

Возраст:
от 6 лет

Судно:
Heritage Adventurer

Стоимость:
от \$10.305

Вас ждёт путешествие к острову Врангеля, входящего в список объектов всемирного наследия ЮНЕСКО. Экспедиционное судно пройдёт через Берингов пролив, затем вдоль береговой линии Чукотки и через пролив Де Лонга дойдёт до островов Врангеля и Геральд. Вы познакомитесь с культурой чукотских народов, посетив косторезную мастерскую, вживую увидите представителей животного мира, которые представляют самое большое количество видов в Арктике, и насладитесь прекрасными пейзажами региона - горы, ледники и айсберги впечатляют многих путешественников. Наши эксперты подкрепят красивые картинки познавательными лекциями об истории и культуре островов и ответят на все ваши вопросы.

Исследуйте отдалённые территории нашей страны, почувствуйте атмосферу, витающую в полярных регионах. Мы с нетерпением ждём в нашей группе новых участников, готовых к маленьким (а может и грандиозным) открытиям!



Маршрут по дням

День 1. Сбор

Наш круиз стартует из города Анадырь. Пока все участники экспедиции прибывают в порт, у вас есть возможность прогуляться по главным улицам города и проникнуться атмосферой Чукотского края.

День 2. Первые впечатления

Вы проведёте этот день в море, на борту экспедиционного судна. Наши эксперты проведут лекции о тех местах, которые вам предстоит посетить, а виды, открывающиеся с палубы, не заставят вас скучать. Вы сможете увидеть жителей этих регионов, например, гренландских и серых китов, касаток и даже белых медведей. Во второй половине дня планируется небольшой круиз на лодках Зодиак к живописным скалам бухты Преображения, где обитают различные виды птиц.

День 3. Уникальные места

На острове Итыгран находится древнее эскимосское святилище, известное как китовая аллея. Здесь вы увидите кости и черепа китов, вкопанных в землю в два ряда, за которыми следует каменная дорога и площадка с валунами. Они использовались морскими арктическими зверобоями при возведении жилищ и хозяйственных построек. Архитектурный комплекс уникален тем, что его протяжённость составляет около 500 метров, а подобная структура не встречается больше ни в одной точке мира. Вы также побываете на островах Нунэанган и Аракамчечен, где обитают моржи и гнездятся морские птицы.

День 4. На краю света

Точный маршрут всегда зависит от природных явлений, поэтому при хорошей погоде мы сможем высадиться на мысе Дежнёва рано утром. Это самая северо-восточная точка Евразии, иногда здесь можно увидеть побережье Американского континента. Вы также посетите деревню Уэлен, основное население которой составляют чукчи. Поселение считается одним из крупнейших центров традиционного чукотского и инуитского искусства в мире, и вы можете не верить на слово, а проверить это самостоятельно. Местные жители очень гостеприимны и организуют для нашей группы экскурсию в Уэленскую косторезную мастерскую.

День 5. В гости к пернатым жителям

Этот маленький остров когда-то был очень важной российской полярной исследовательской станцией. Сегодня рядом с заброшенными зданиями можно увидеть одни из самых высоких скал в Арктике, где гнездятся птицы различных видов общим числом до 15000 особей. Запечатлейте на память красивейших тупиков и чаек на расстоянии вытянутой руки!

День 6-10. На объекте Всемирного наследия ЮНЕСКО

Самой долгой остановкой станет остров Врангеля – это главная цель круиза. Наша группа проведёт здесь несколько дней, и, если погода позволит, вы также сможете побывать на близлежащем острове Геральд. Растительный и животный мир острова поражает, потому что по количеству растений и животных, живущих только в одной климатической зоне, он не имеет аналогов и мире и превосходит даже Гренландию. В переводе с чукотского название острова – Умкилир – это «остров белых медведей». Помимо этих животных с шерстью цвета пломбира, вы сможете увидеть овцебыков, северных оленей, моржей, белух и серых китов. Также каждое лето сюда мигрируют тысячи птиц, в том числе снежные гуси, полярные совы, поморники, арктические крачки и белые чайки. Остров Врангеля является российским федеральным природным заповедником международного значения. В 2004 году он был внесен в список объектов Всемирного наследия ЮНЕСКО.

День 11. На береговой линии

В этих регионах берега Восточно-Сибирского моря имеют множество лагун и заливов, что предоставляет возможность путешественникам высадиться здесь и исследовать местность. Помимо встреч с представителями фауны, вы увидите чукотские деревни, обитатели которых выживают в суровых климатических условиях, охотятся на тюленей и китов, как это делали их предки.

День 12. Картины природы

Залив настолько большой, что его видно даже со спутника. Здесь обитает огромное количество водоплавающих и перелетных куликов, которых наша группа вероятнее всего сможет встретить. Мы побываем на косе Беляка, которая отделяет Колючинскую губу от акватории Чукотского моря. В этом заливе невероятно красивые виды: пустынные пейзажи и дюны очень ярко передают атмосферу региона.

День 13. Властвуя временем

Рано утром мы пройдем мимо островов Диомида, которые иногда называют островами «вчера» и «завтра», потому что они пересекают международную линию смены даты. Здесь Россия и Америка разделены всего лишь 2 морскими милями океана. Во второй половине дня будет совершена высадка на побережье Чукотки – отличная возможность насладиться пейзажами тундры и сделать несколько фотографий.

День 14. Тёплые воспоминания

Последний день в море. Самое время прокрутить в голове все события, которые произошли за 2 недели круиза, и поделиться эмоциями и впечатлениями с новыми друзьями. Какой момент запомнился вам больше всего?

День 15. Возвращение домой

Экспедиционное судно прибывает в порт города Анадырь, а значит наш круиз подходит к концу. После завтрака у вас будет время попрощаться с участниками группы и членами экипажа, а затем трансфер доставит вас в аэропорт.

О судне

Heritage Adventurer – это поистине новаторское экспедиционное судно. Оно было построено в 1991 году в Финляндии специально для полярных исследований и имеет богатую историю экспедиций.

Непревзойденный стандарт аутентичных путешествий, самый высокий ледовый класс пассажирских судов (1A Super) и впечатляющая история полярных исследований – это всё Heritage Adventurer (ранее известный как MS Hanseatic). Это судно успешно эксплуатировалось в арктических и антарктических путешествиях, а также при пересечении Северо-Западного и Северо-Восточного проходов, поэтому оно идеально подходит для экспедиций в Новую Зеландию.

Heritage Adventurer принимает 140 путешественников на борту, обеспечивая комфортные условия в просторных и стильных каютах. Флот из 14 лодок Зодиак гарантирует, что все гости смогут получить максимум удовольствия от путешествия.



Main Deck Triple

Пассажиров: 3 Вид: Окна
Площадь: 22 м2 Кают всего: 2

В трехместной каюте Main Deck Triple: два окна-иллюминатора, две односпальные кровати и кровать pullman (раскладывается из стены). Удобная гостиная, письменный стол, просторная зона для хранения вещей, мультимедийная система и TV с плоским экраном. Собственная ванная комната с душем.



Стоимость за человека: **\$10.305 \$11.450**

Superior Triple

Пассажиров: 3 Вид: Окна
Площадь: 22 м2 Кают всего: 2

В улучшенной трехместной каюте Superior Triple: большие панорамные окна, две односпальные кровати и кровать pullman (раскладывается из стены). Удобная гостиная, письменный стол, просторная зона для хранения вещей, мультимедийная система и TV с плоским экраном. Собственная ванная комната с душем.

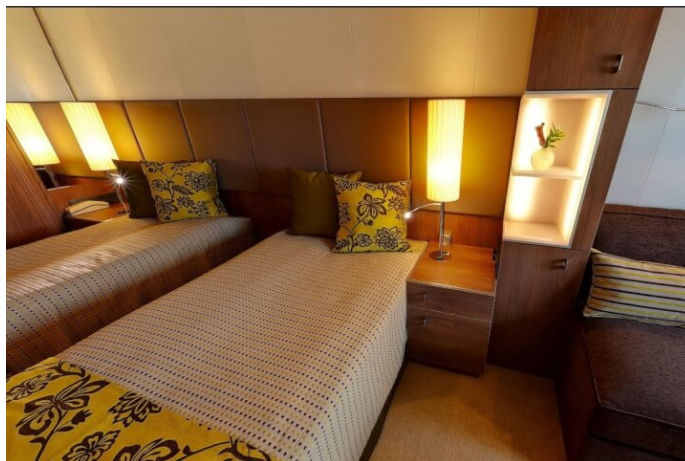


Стоимость за человека: **\$10.755 \$11.950**

Deck 4 Superior

Пассажиров: 2 Вид: Окна
Площадь: 22 м2 Кают всего: 24

В каюте Deck 4 Superior: большие панорамные окна, кровать размера «king-size» или две односпальные кровати, Удобная гостиная, письменный стол, просторная зона для хранения вещей, мультимедийная система и TV с плоским экраном. Собственная ванная комната с душем.



Стоимость за человека:

\$13.027 \$14.475

Deck 5 Superior

Пассажиров: 2 Вид: Окна
Площадь: 22 м2 Кают всего: 22

В каюте Deck 5 Superior: большие панорамные окна, кровать размера «king-size» или две односпальные кровати. Удобная гостиная, письменный стол, просторная зона для хранения вещей, мультимедийная система и TV с плоским экраном. Собственная ванная комната с душем.



Стоимость за человека:

\$13.567 \$15.075

Main Deck Single

Пассажиров: 2 Вид: Иллюминатор

Площадь: 22 м2 Кают всего: 12

В каюте Main Deck Single: два окна-иллюминатора, кровать размера «king-size». Удобная гостиная, письменный стол, просторная зона для хранения вещей, мультимедийная система и TV с плоским экраном. Собственная ванная комната с душем.



Стоимость за человека:

~~\$15.277~~ \$16.975

Superior Single

Пассажиров: 2 Вид: Окна

Площадь: 22 м2 Кают всего: 6

В каюте Superior Single большие панорамные окна, кровать размера «king-size». Удобная гостиная, письменный стол, просторная зона для хранения вещей, мультимедийная система и TV с плоским экраном. Собственная ванная комната с душем.



Стоимость за человека:

~~\$16.155~~ \$17.950

Worsley Suite

Пассажиров: 2 Вид: Панорамные окна

Площадь: 22 м2 Кают всего: 8

В каюте Worsley Suite: большие панорамные окна, кровать размера «king-size» или две односпальные кровати. Удобная лаундж зона, письменный стол, просторная зона для хранения вещей, мультимедийная система и TV с плоским экраном. Собственная ванная комната с душем.



Стоимость за человека:

\$18.855 ~~\$20.950~~

Heritage Suite

Пассажиров: 2 Вид: Панорамные окна

Площадь: 44 м2 Кают всего: 4

В просторном люксе Heritage Suites: большие двойные панорамные окна, кровать размера «king-size», большая гостиная с диваном, журнальным столиком и стульями. Большой письменный стол, шкаф для хранения вещей, мультимедийная система и TV с плоским экраном. Большая ванная комната с двойной раковиной, ванной и душем.



Стоимость за человека:

\$26.055 ~~\$28.950~~

Активности в кризе

Стоимость за человека

Main Deck Triple	\$10.305	\$11.450
Superior Triple	\$10.755	\$11.950
Deck 4 Superior	\$13.027	\$14.475
Deck 5 Superior	\$13.567	\$15.075
Main Deck Single	\$15.277	\$16.975
Superior Single	\$16.155	\$17.950
Worsley Suite	\$18.855	\$20.950
Heritage Suite	\$26.055	\$28.950

Одноместное размещение рассчитывается с применением коэффициента 1,7 к стоимости одного места в каютах категории Стандарт, Классик и Супериор; коэффициента 2 к стоимости одного места в каютах категории Делюкс, Люкс Премиум и Люкс Судовладельца. Размещение с подселением возможно в каютах категории Трехместная, Стандарт, Классик, Супериор.

Включено в стоимость:

- размещение на судне в каюте выбранной категории
- питание на борту судна (полный пансион)
- трансфер отель — порт — отель или аэропорт
- все экскурсии, описанные в программе
- лекции, презентации и услуги руководителя экспедиции и гидов
- информационные материалы, высылаемые участникам экспедиции до начала путешествия

Не включено в стоимость:

- авиабилеты в обе стороны
- наземное обслуживание до и после круиза (отель, питание, дополнительные экскурсии)
- личные расходы, связь, услуги прачечной и бара на борту судна
- обязательная медицинская страховка с покрытием экстренной эвакуации
- портовые сборы (+ \$ 500 /чел.)
- чаевые (по желанию)